

WELCOME TO DANTE10

Ihr Kreativraum in Heidelberg für
Workshops, Team-Meetings und Seminare



RAUM FÜR AGILE ZUSAMMENARBEIT

Sie planen das nächste Seminar, Meetup, Event oder einen internen Workshop und suchen noch die perfekten Räumlichkeiten? Entdecken Sie DANTE10.

Auf über 130 m², bieten wir Ihnen eine wunderschöne und inspirierende Umgebung mit New-Work-Feeling für Teams und Gruppen bis zu 25 Personen.

Räume

Die Räumlichkeiten befinden sich im 2. OG unserer Gründerzeit-Villa in der Heidelberger Weststadt. Helle 130 m², 3 Räume plus Balkon und Dachterrasse mit Blick über Heidelberg.

Kreative Ausstattung

4 modulare Whiteboard-Systeme mit beidseitig nutzbaren und austauschbaren Whiteboards. Zudem stehen Ihnen Moderatorkoffer, Flipchart sowie vielfältige Kreativmaterialien – vom Post-it bis zum Playmais-Pop – zur Verfügung.

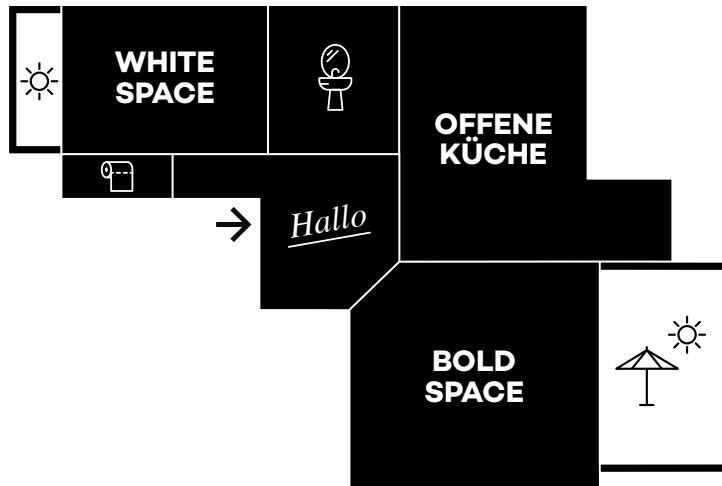
Technik

Flatscreen mit HDMI-Anschluss oder Apple TV. Freies WLAN mit leistungsstarker GigaCube-Verstärkung. Für Streaming-Events ist ein komplettes Moderatoren-Set up verfügbar.

Anbindung

Zentral gelegen: 4 Minuten von der nächstgelegenen S-Bahn-Haltestelle Weststadt / Südstadt. Hauptbahnhof und Bismarckplatz sind nur 10–15 Gehminuten entfernt.

DANTE10 IM ÜBERBLICK



Wir kümmern uns um alles, was Sie für ein nachhaltiges Erlebnis benötigen: technische und kreative Ausstattung, Catering und bei Bedarf hochqualifizierte Moderatoren, Coaches oder Trainer. Gerne unterstützen wir Sie auch bei der Durchführung von Workshops, Design Thinking oder Creative Sprints zur Ideen- und Konzeptentwicklung.

- Inklusive Reinigungsgebühr
- Zubuchung weiterer Extras möglich
- Freies WLAN

Alle Preise verstehen sich exkl. MwSt.

Stornierungsbedingungen:

Bis zum 5. Werktag vor Veranstaltung: kostenfrei.
1 Werktag vorher: 25 % des Gesamtumsatzes.



EINS, ZWEI ODER DREI?

Gesamte Etage



130 m² FÜR BIS ZU 25 PERSONEN

- Nutzung der gesamten Räumlichkeiten
- 2 Kreativräume ausgestattet mit agilen Whiteboards und mobilen Stehtischen
- Offene Küche, Dachterrasse und Balkon
- 1 Flatscreen 85" mit HDMI-Anschluss oder Apple TV
- 1 Flipchart
- Inklusive Kaffee, Tee, Wasser

Halber Tag: 500 €

Ganzer Tag: 950 €

Bold Space



31 m² FÜR BIS ZU 10 PERSONEN

- 1 agiles Whiteboard, 1 mobiler Stehtisch mit Barhockern
- Plenum-Sitzmöbel
- 1 Flatscreen 85" mit HDMI-Anschluss oder Apple TV
- 1 Flipchart
- Nutzung der Dachterrasse

Stunde: 95 €

Halber Tag: 380 €

Ganzer Tag: 760 €

White Space



21 m² FÜR BIS ZU 4 PERSONEN

- 1 agiles Whiteboard, 1 mobiler Stehtisch mit Barhockern
- 1 Flipchart
- Nutzung des Balkons (unmöbliert)

Stunde: 75 €

Halber Tag: 300 €

Ganzer Tag: 600 €

CATERING

Early Bird

Auswahl an Backwaren, Obst, Butter, Kuvertüre und Orangensaft

10 € pro Person

Small Food

Auswahl an Wraps (classic & vegetarisch) und Smoothies

15 € pro Person

Medium Food

Auswahl an Wraps (classic & vegetarisch), Salate im Glas und Smoothies

20 € pro Person

Big Food

Individuelle Auswahl nach Absprache

35 € pro Person

Softs

Bionade und Fritz-Limo Mix

2 € pro Flasche

Liquids

Wasser, Kaffee und Tee

7 € pro Person

Coffee Snippet

Kaffee und Tee, Auswahl an Gebäck und Obst

10 € pro Person

All Drinks

Wasser, Kaffee, Tee, Bionade und Fritz-Limo Mix

15 € pro Person

IHR KONTAKT ZU DANTE10

Wir halten das perfekte Setting für Sie bereit. Individuelle Wünsche? Wir erfüllen sie! Interessiert?

Ihr Kontakt zu Esther Mangler:
06221 43417-12
e.mangler@mangler-noller.de

mangler+noller GmbH
Dantestraße 10, 69115 Heidelberg

TOOLS & TECHNIK

Creative Toolbox

Farbige Karten, Post-its, Stifte, Marker, Aufkleber, etc.

12 €

Design Thinking Box

Kreativ-Tools und Materialien für Design Thinking Sprints

Auf Anfrage

Brüllwürfel

Music Box zur Kopplung mit Laptop oder mobile Advice

20 €

Speaker Microphone

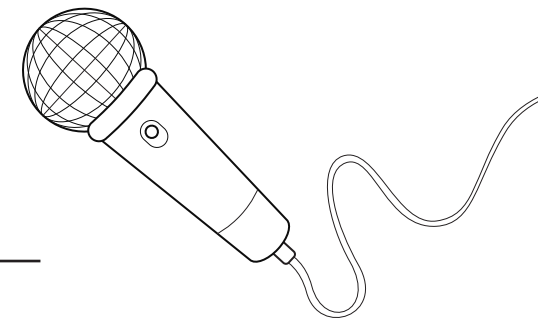
the t.bone
HeadmiKe-D-AKG
Headset-Mikrofon

35 €

Technical Service

Unterstützung beim Aufsetzen der technischen Infrastruktur

Auf Anfrage



**mangler
noller**